

**UCHWAŁA NR VIII/58/2024
RADY GMINY INOWROCŁAW**

z dnia 25 listopada 2024 r.

w sprawie wyznaczenia obszaru zdegradowanego i obszaru rewitalizacji dla Gminy Inowrocław

Na podstawie art. 18 ust. 2 pkt 15 ustawy z dnia 8 marca 1990 r. o samorządzie gminnym (Dz.U. z 2024 r. poz. 1465 ze zm.)¹⁾ w związku z art. 8 ust. 1, art. 11 ust. 4 i art. 13 ustawy z dnia 9 października 2015 r. o rewitalizacji (Dz.U. z 2024 r. poz. 278) uchwala się, co następuje:

§ 1. 1. Na obszarze gminy Inowrocław wyznacza się obszar zdegradowany i obszar rewitalizacji.

2. Granice obszaru zdegradowanego i obszaru rewitalizacji na terenie gminy Inowrocław określają załączniki od nr 1 do nr 7 stanowiące integralną część uchwały.

§ 2. Wykonanie uchwały powierza się Wójtowi Gminy Inowrocław.

§ 3. Uchwała wchodzi w życie po upływie 14 dni od dnia ogłoszenia w Dzienniku Urzędowym Województwa Kujawsko-Pomorskiego.

Przewodniczący Rady Gminy
Inowrocław


Augustyn Korona

¹⁾Zmiany tekstu jednolitego wymienionej ustawy zostały ogłoszone w Dz. U. z 2024 r. poz. 1572

Mapa obszaru zdegradowanego i obszaru rewitalizacji na terenie gminy Inowrocław

Arkusz A

Pfizwodniczacy
Rady Gminy Inowrocław
Augustyn Korona

Podobszary: **PLAWIN, RADŁÓWEK**

Skala 1:5000



Legenda:

- Granicz gminy Inowrocław
- Granicz jednostek osadniczych
- Działki ewidencyjne
- Budynki
- Granicz obszaru rewitalizacji
- Granicz obszaru zdegradowanego

Mapa sytuacyjna



Mapa obszaru zdegradowanego i obszaru rewitalizacji na terenie gminy Inowrocław

Przewodniczący
Rady Gminy Inowrocław
Augustyn Korona

Arkusz B

Podobszar: JAKSICE

Skala 1:5000



Legenda:

- Granicz gminy Inowrocław
- Granicz jednostek osadniczych
- Działy ewidencyjne
- Budynki
- Granicz obszaru rewitalizacji
- Granicz obszaru zdegradowanego



Mapa obszaru zdegradowanego i obszaru rewitalizacji na terenie gminy Inowrocław

Arkusz C

Podobszary: **CIEŚLIN, SŁAWĘCINEK**

Skala 1:5000



Legenda:

- Granica gminy Inowrocław
- Granica jednostek osadniczych
- Działki ewidencyjne
- Budynki
- Granica obszaru rewitalizacji
- Granica obszaru zdegradowanego

Przewodniczący
Rady Gminy Inowrocław
Augustyn Kuroha



Mapa sytuacyjna

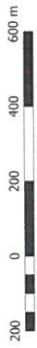


Mapa obszaru zdegradowanego i obszaru rewitalizacji na terenie gminy Inowrocław

Arkusz D

Podobszar: **LATKOWO**

Skala 1:5000

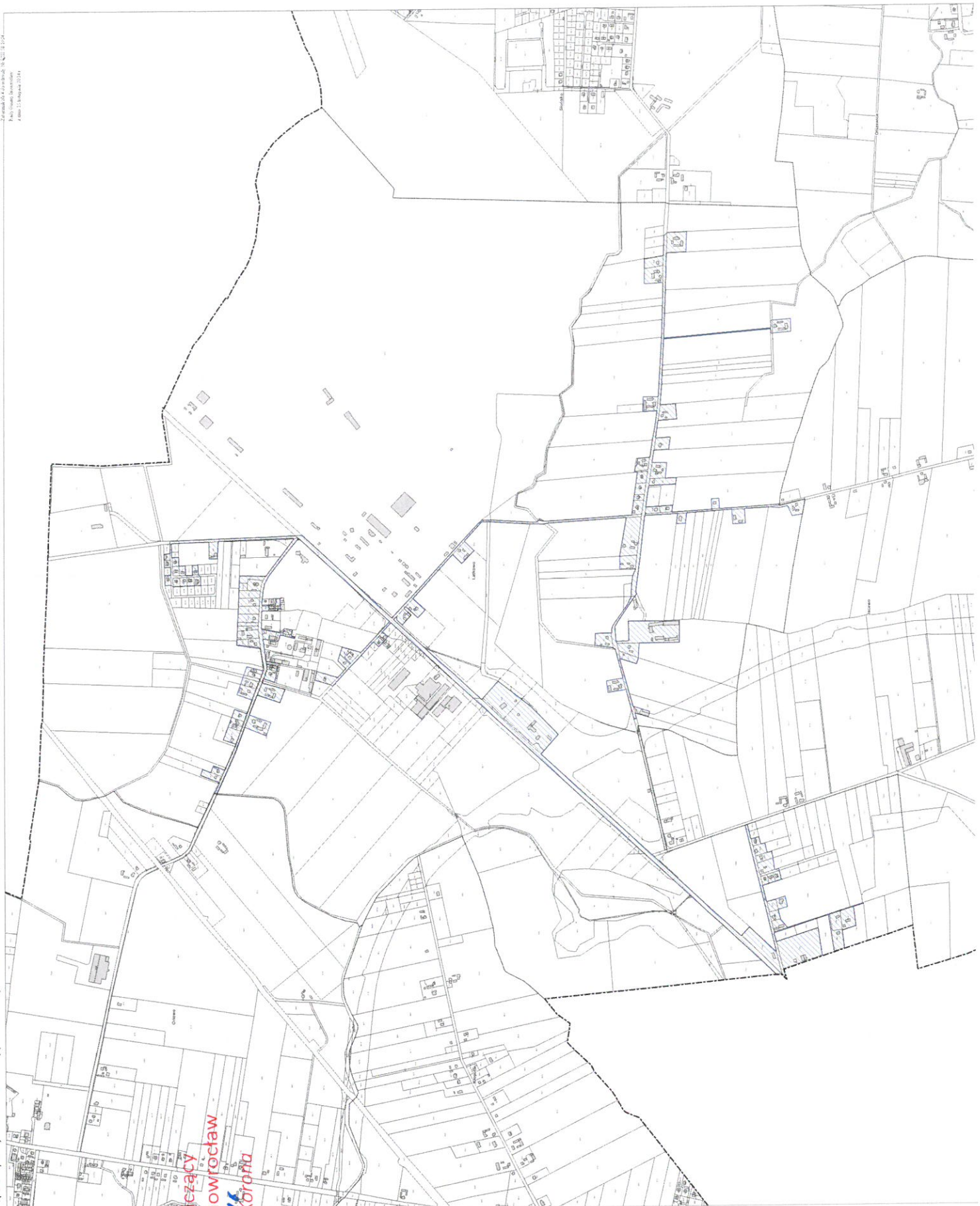


Legenda:

- Granica gminy Inowrocław
- Granica jednostek osadniczych
- Dołki ewidencyjne
- Budynki
- Granica obszaru rewitalizacji
- Granica obszaru zdegradowanego

Przewodniczący
Rady Gminy Inowrocław
Augustyn Korciała

Mapa sytuacyjna



Mapa obszaru zdegradowanego i obszaru rewitalizacji na terenie gminy Inowrocław

Arkusz F

Podobszar: **ŁOJEWO**

Skala 1:5000



Legenda:

- Granicz gminy Inowrocław
- Granicz jednostek osadniczych
- Drogi ewidencyjne
- Budynki
- Granicz obszaru rewitalizacji
- Granicz obszaru zdegradowanego

Mapa sytuacyjna



Przewodniczący
Rady Gminy Inowrocław
Augustyn Korona



Pracownia Architektury i Urbanistyki
Polski Instytut Inżynierski
ul. Wolności 13, 85-001 Inowrocław
tel. 71 72 12 12 12

Mapa z wykorzystaniem treści mapy zasadniczej aktualna na dzień 13 sierpnia 2024 r.

Mapa obszaru zdegradowanego i obszaru rewitalizacji na terenie gminy Inowrocław

Arkusz G

Podobszary: **GÓRA, ŁAKOCIN**

Skala 1:5000



Legenda:

- Granicz gminy/inowrocław
- Granicz jednostek osadniczych
- Drążki ewidencyjne
- Budynki
- Granicz obszaru rewitalizacji
- Granicz obszaru zdegradowanego

Przewodniczący
Rady Gminy Inowrocław
Augustyn Korona

Mapa sytuacyjna



Załącznik nr 1 do uchwały Nr XLV/110/24
Sejmiku Gminy Inowrocław
z dnia 13 sierpnia 2024 r.

Mapa obszaru zdegradowanego i obszaru rewitalizacji na terenie gminy Inowrocław

Arkusz E
KRUSZA DUCHOWNA-
TUPADŁY
Potobszary: KRUSZA ZAMKOWA,
TUPADŁY
Skala 1:5000



- Legenda:**
- Granica gminy Inowrocław
 - Granica jednostek osadniczych
 - Drogi ewidencyjne
 - Budynki
 - Granica obszaru zdegradowanego
 - Granica obszaru zdegradowanego

Przewodniczący
Rady Gminy Inowrocław
Augustyn Korolaj

Mapa sytuacyjna



Uzasadnienie

Ustawa z dnia 9 października 2015 r. o rewitalizacji określa zasady oraz tryb przygotowania, prowadzenia i oceny rewitalizacji, a także definiuje proces rewitalizacji, który polega na wyprowadzaniu ze stanu kryzysowego obszarów zdegradowanych i który jest prowadzony w sposób kompleksowy, poprzez zintegrowane działania na rzecz lokalnej społeczności, przestrzeni i gospodarki, skoncentrowane terytorialnie, prowadzone przez interesariuszy rewitalizacji na podstawie gminnego programu rewitalizacji.

W celu wyznaczenia obszaru zdegradowanego i obszaru rewitalizacji sporządzona została diagnoza, w ramach której gminę Inowrocław podzielono na jednostki osadnicze. Dla każdej jednostki osadniczej przeprowadzono analizę wskaźnikową w zakresie występowania problemów w 5 sferach: społecznej, gospodarczej, przestrzenno-funkcjonalnej, środowiskowej, technicznej.

Za obszar zdegradowany uznano jednostki osadnicze: Cieślin, Góra, Jaksice, Krusza Duchowna, Krusza Zamkowa, Łatkowo, Łakocin, Łojewo, Pławin, Radłówek, Sławęcinek i Tupadły.

Do obszaru rewitalizacji włączone zostały jednostki osadnicze: Cieślin, Jaksice, Łojewo, Pławin, Radłówek i Tupadły.

Granice obszaru zdegradowanego i obszaru rewitalizacji na terenie gminy Inowrocław określają załączniki od nr 1 do nr 7 stanowiące integralną część uchwały.

Przewodniczący Rady Gminy
Inowrocław



Augustyn Korona